

EMILE RASSAM

► SAVOLA

Product | Ladies' Polo Shirt - Dry Fit
Produit | Polo Femme - Dry Fit

Category | Lifestyle wear - Service Wear
Catégorie | Lifestyle wear - Vêtements de Service



Color | White - GG Beige
Couleur | Blanc - GG Beige

Item Code | JSY - 00169
Ref. Article |

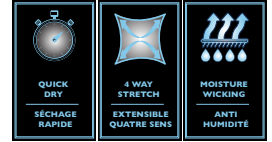
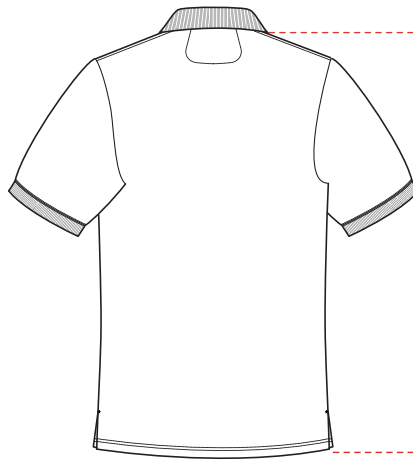
Fabric | Dry Fit 100% Poly
Tissu | Dry Fit 100% Poly

Weight
145 G/M²
Poids

Sizes/Tailles:

	6	8	12	14	16	20
	34	36	40	42	44	48
	XS	S	M	L	XL	2XL





Grosgrain Ribbon 1cm
Ruban Grosgrain 1cm

Info

Feather weight classic polo shirt in high-tech dryfit styled by a contrasting Gros Grain ribbon on the left placket.

Fit and Product Details

- Rib collar
- 1 cm contrasting Gros grain ribbon
- Tailored fit

Fabric and Care

Fine Piqué Dry Fit
100% Polyester Anti wicking
Weight: 145 G/M²



30°C fine wash.

Washing cycle, e.g. for dark coloured articles in cotton, polyester, mixed fabrics etc. Select an appropriate washing program.



Do not bleach.

Use only bleach free detergents.



Mild drying processes.

Tumble dry at low cycle with caution.



Iron at low temperature.

Iron at maximum sole plate temperature of 120 °C. Corresponding to the "Polyacryl, polyamide (nylon), acetate" setting; if necessary, shiny or pressure-sensitive pieces should be ironed with a press cloth or inside out. Steam iron may cause irreversible damage.

Information

Un polo raffiné super léger en fibre innovante High Performance et respirante.

Ajustement et détails du produit

- Col RIB
- Ruban en gros grain de 1 cm en contraste sur la patte droite
- Légèreté absolue

Tissu et Soins

Maille fine Dry Fit
100% Polyester Antihumidité
Poids : 145 G/M²

30°C lavage délicat.

Cycle de lavage pour articles de couleur foncée en coton, polyester, tissus mixtes, etc. Sélectionnez un programme de lavage approprié.

Ne pas blanchir.

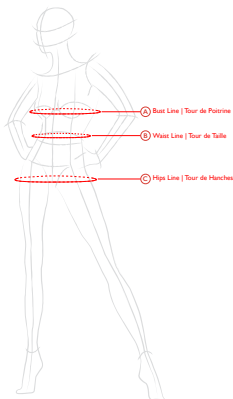
Utiliser des détergents sans chlore.

Séchage doux.

Séchage en tambour avec prudence. Choisir un procédé doux avec une action thermique réduite (température (60°), durée).

Repassage à basse température..

Repasser à max 120° C (température maximale de la semelle) correspondant au réglage "polyacrylique, polyamide (nylon), acétate". Si nécessaire, les pièces brillantes ou sensibles à la pression doivent être repassées avec un chiffon de presse ou à l'envers. Repasser avec de la vapeur peut causer des dommages irréversibles.



► Dimensions

Sizing Taille	34	36	40	42	44	48
A Bust Line Tour de Poitrine	34.6"	37.0"	41.7"	44.1"	46.5"	51.1"
	88.0cm	94.0cm	106.0cm	112.0cm	118.0cm	130.0cm
B Waist Line Tour de Taille	31.2"	33.6"	38.3"	40.7"	43.1"	47.8"
	79.5cm	85.5cm	97.5cm	103.5cm	109.5cm	121.5cm
C Hips Line Tour de Hanches	35.0"	37.0"	42.1"	44.5"	46.8"	51.6"
	89.0cm	95.0cm	107.0cm	113.0cm	119.0cm	131.0cm
D Polo Length Longueur Polo	25.6"	25.9"	26.4"	26.6"	26.8"	27.3"
	65.1cm	65.8cm	67.0cm	67.6cm	68.3cm	69.5cm
E Sleeve Length (Manchette Inclusive) Longueur Manche (Cuff Included)	07.4"	07.7"	08.0"	08.2"	08.4"	08.8"
	19.0cm	19.5cm	20.5cm	20.9cm	21.4cm	22.4cm



Tips

On how to take measurements of your Female Colleagues.
Visit this link:
<https://youtu.be/66lF6BxwhR4?si=qH--1VcPgfNexNp>



Consignes

Pour une prise de mesure de vos collaboratrices.
Consulter ce lien:
https://youtu.be/_BUSXbZf4sU?si=OYtXuoKBz76aP5WJ